

¿Qué actividades desarrolló el practicante Sismode?

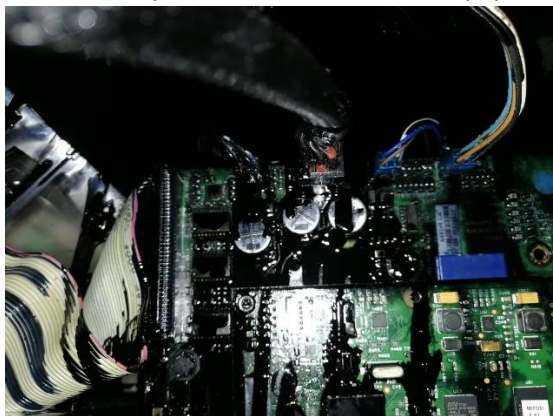
En el área técnica como primero fue una pequeña inducción del uso de los equipos como preciadoras, impresoras de la marca zebra y sato además de las codificadoras industriales de la marca Markem imaje como los modelos: (9040, 9450, 9410, 2200, etc.) a si mismo del manejo del software ZebraDesingner donde se realizaba la impresión de las etiquetas el uso de los dos tipos de etiquetas ya sean térmicas directas o de trasferencia térmica. Con todos estos parámetros lo que manejé como primero es a dar mantenimiento y reparación a preciadoras cambio de piezas, cambio de bandas, etc.



posteriormente fui pasando a las impresoras donde realizaba mantenimiento a las tarjetas dándoles una limpieza profunda con limpiado de contactos verificando la continuidad de los circuitos, así mismo soldaduras con estaño, y remplazando las tarjetas que presentaban grandes daños etc.

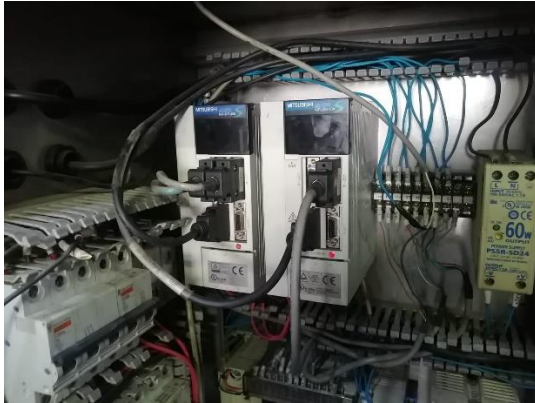


Para después pasar a las codificadoras donde se realizaba mantenimiento de las válvulas, instalación del firmware, vaciado de tinta, limpieza de cabezal de impresión, etc. también reparé una codificadora 9450 s que vino de cabeza y sufrió fallas en todo el equipo:

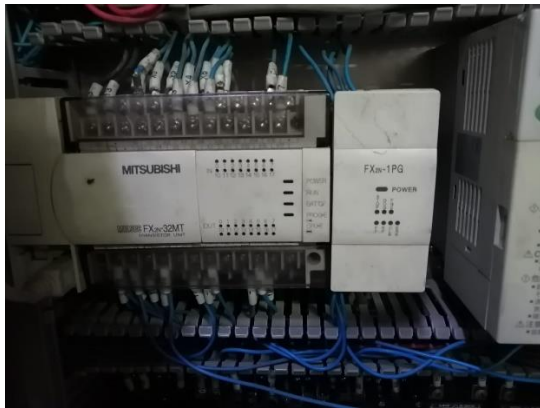


La maquina quedo en perfectas condiciones me dejaron meter mano por lo que pensaban que ya no funcionaba.

También trabajé con el encargo de proyectos ayudándole a revisar las máquinas etiquetadoras, los PLC, bandas transportadoras, cambio de motores en las bandas, impresoras láser, etc.



controlador de impresora laser



De ahí prácticamente esa era la parte del área técnica y me desempeñé en esto por los 5 meses que estuve trabajando en la empresa.